

2007年2月期決算

---

説 明 資 料

---

2006年3月～2007年2月



株式会社 エスケイジャパン

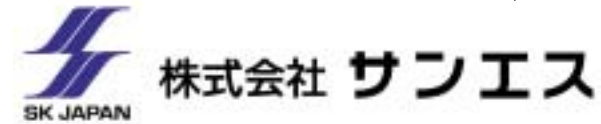
代表取締役社長 久保 敏志

(証券コード:7608)

# SKグループ事業内容



- ・アミューズメント業界向け販売部門
  - ・SP(販売促進)部門
- 主要販売先
- ・アミューズメント施設  
(路面店、量販店・メーカー系オペレーター等)
  - ・一般企業、広告代理店



- ・物販業界向け卸販売部門
- 主要販売先
- ・キャラクター雑貨専門店
  - ・GMS(総合スーパー)
  - ・テーマパーク等

## SK JAPAN GROUP



- ・電子玩具・電子雑貨等の企画開発・販売向けメーカー部門
- 主要販売先
- ・家電量販店
  - ・ホームセンター、雑貨専門店
  - ・ディスカウントストア



- ・小売事業

店舗数:7店舗

心齋橋店、天王寺店、千里中央店  
伊川谷店、神戸ハーバーランド店  
広島本通り店、松山銀天街店

# 2007年2月期業績ハイライト (3月～2月)



(Stock code: 7608)

【連結】(株)エスケイジャパン、(株)サンエス、(株)ケー・ディー・システム、(株)ナカヌキヤ

(単位: 百万円)

	当 期 (06年3月～07年2月)	前 期 (05年3月～06年2月)	前期比	当期通期計画 (06年3月～07年2月) 06年10月5日発表	計画比
売 上 高	15,861	15,333	103.4%	15,200	104.3%
営 業 利 益	602	333	180.7%	598	100.7%
経 常 利 益	612	420	145.8%	600	102.1%

【単体】(株)エスケイジャパン

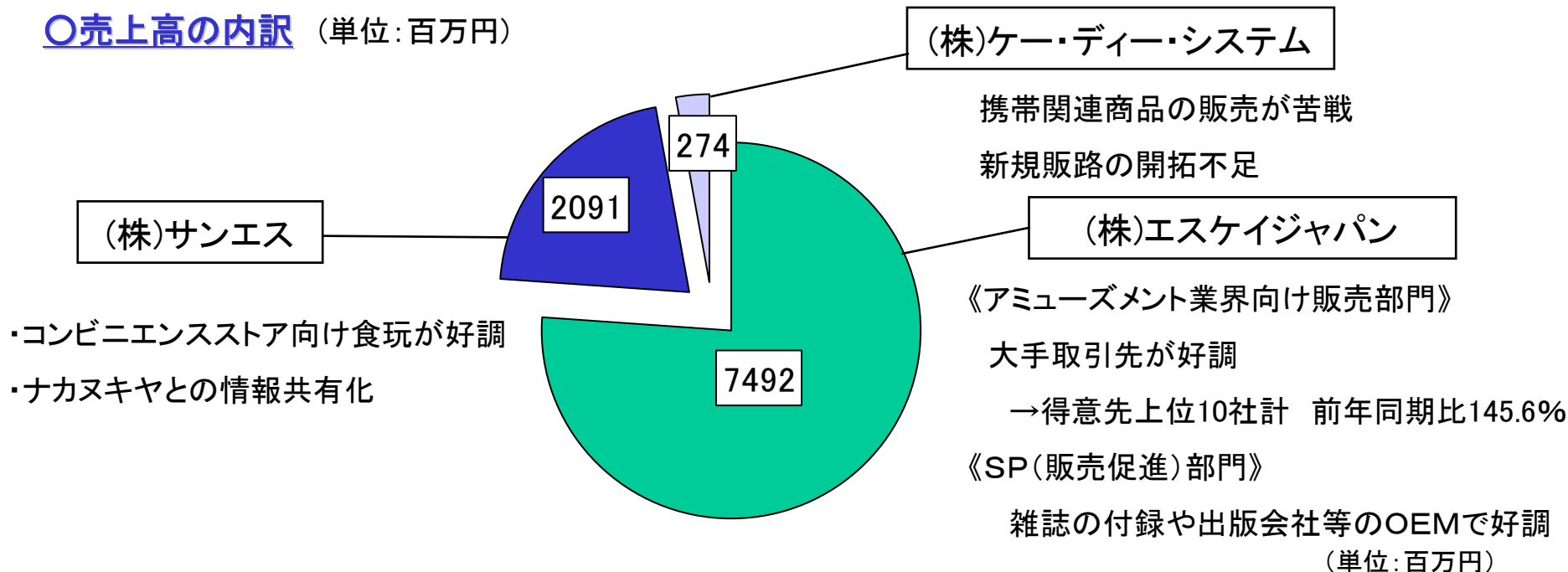
(単位: 百万円)

	当 期 (06年3月～07年2月)	前 期 (05年3月～06年2月)	前期比	当期通期計画 (06年3月～07年2月) 06年10月5日発表	計画比
売 上 高	7,492	6,376	117.5%	7,000	107.0%
営 業 利 益	534	219	243.5%	480	111.4%
経 常 利 益	564	307	183.9%	500	113.0%

※前期の数値は便宜上、05年3月～06年2月の12ヶ月間で換算した数値を表示しておりますので、監査法人の監査は受けておりません。なお、連結の前期の売上高には、05年3月～6月までの中川無線電機(株)の売上高[現在:(株)ナカヌキヤ]を含んでおります。

# セグメント別当期の状況(卸売事業) (3月~2月)

## 売上高の内訳 (単位:百万円)



	当 期 (06年3月~07年2月)	前 期 (05年3月~06年2月)	前 期 比
(株)エスケイジャパン	7,492	6,376	117.5%
(株)サンエス	2,091	2,030	103.0%
(株)ケー・ディー・システム	274	323	85.0%

※前期の数値は便宜上、05年3月から06年2月の12ヶ月間で換算した数値を表示しておりますので、監査法人の監査は受けておりません。

# エスケイジャパン業態別売上実績 (3月～2月)

(単位: 百万円、%)

		当 期 (06年3月～07年2月)		前 期 (05年3月～06年2月)	
		金 額	前期比	金 額	前期比
オペレーター	メーカー系	372	165.0	225	62.0
	量販店系	633	118.9	532	90.3
	ショッピングセンター系	788	101.0	780	86.3
	路面店	4,124	111.7	3,693	80.4
	遊園地等	59	104.3	56	102.5
ディストリビューター		620	109.6	566	90.8
SP部門		893	171.6	520	158.9
合 計		7,492	117.5	6,376	85.5

※前期の数値は便宜上、05年3月から06年2月の12ヶ月間で換算した数値を表示しておりますので、監査法人の監査は受けておりません。

# セグメント別当期の状況(小売事業) (3月~2月)



(Stock code: 7608)

## ○(株)ナカヌキヤ3月~2月売上実績

(単位:百万円)

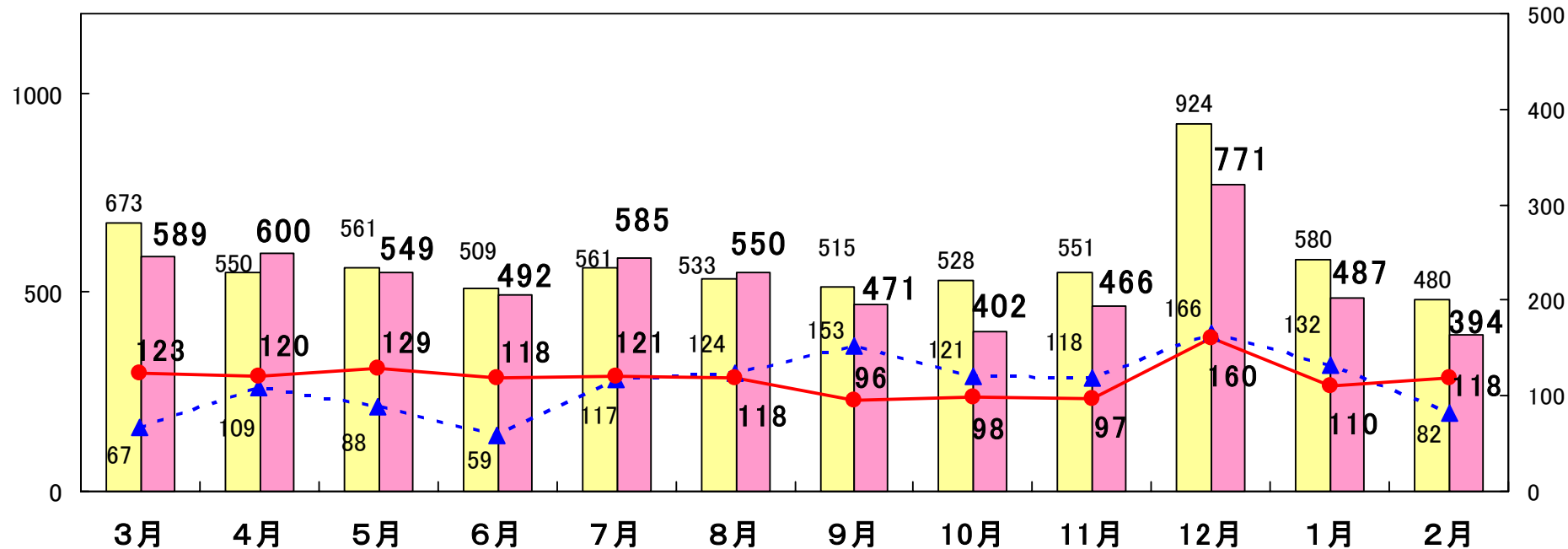
	当 期 (06年3月~07年2月)	前 期 (05年3月~06年2月)	前 期 比
(株)ナカヌキヤ	6,361	6,969	91.3%

※前期の数値は便宜上、05年3月~06年2月の12ヶ月間で換算した数値を表示しておりますので、監査法人の監査は受けておりません。  
 なお、前期の売上高には、05年3月~6月までの中川無線電機(株)の売上高[現在:(株)ナカヌキヤ]を含んでおります。

## ○月別売上高粗利高

前期売上高     ▲ 前期粗利高  
 当期売上高     ● 当期粗利高

(単位:百万円)



# (株)ナカユキヤ粗利率の推移

	3月	4月	5月	6月	7月	8月
2006年度	20.9%	20.0%	23.5%	24.0%	20.7%	21.5%
2005年度	10.0%	19.8%	15.7%	11.6%	20.9%	23.3%
前期比	10.9	0.2	7.8	12.4	-0.2	-1.8

	9月	10月	11月	12月	1月	2月	通期
2006年度	20.4%	24.4%	20.8%	20.8%	22.6%	29.9%	22.3%
2005年度	29.7%	22.9%	21.4%	18.0%	22.8%	17.1%	19.2%
前期比	-9.3	1.5	-0.6	2.8	-0.2	12.8	3.1

※2005年度の3月～6月は中川無線電機㈱の粗利率を表示しております。

# 要約連結貸借対照表

**【資産の部】**
**【負債・純資産の部】**

(単位:百万円)

項 目	07年2月		06年2月		項 目	07年2月		06年2月	
	28日	現在	28日	現在		28日	現在	28日	現在
流動資産	3,330		3,255		流動負債	1,942		1,997	
					固定負債	96		103	
					負債合計	2,038		2,100	
固定資産	1,893		1,828		資本金	436		425	
					資本剰余金	467		456	
					利益剰余金	2,280		2,093	
					純資産合計	3,185		2,983	
資産合計	5,224		5,083		負債・純資産 合 計	5,224		5,083	



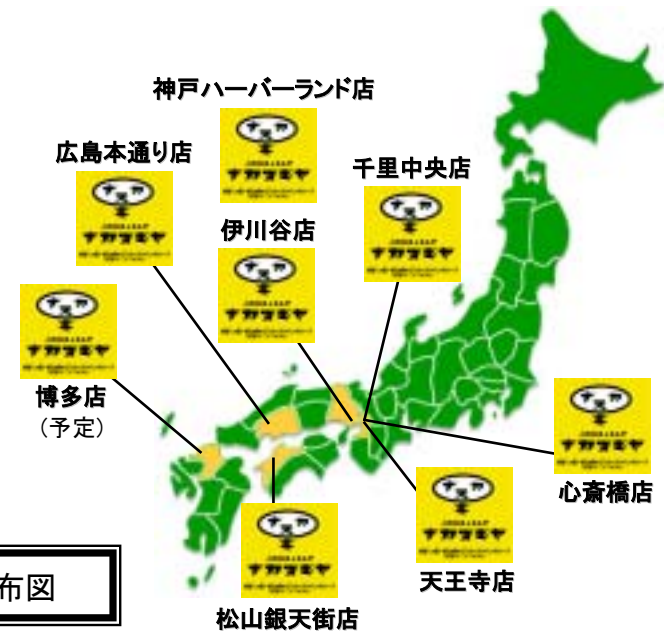


**2006年冬、兵庫県神戸市にナカヌキヤ新店が続々とオープン！**

2006年11月1日 ナカヌキヤ伊川谷店(神戸市西区白水)

ワンダーグー伊川谷店の跡地に業態変更したナカヌキヤ初の郊外型店舗  
阪神タイガースオフィシャルショップを併設

売り場面積:約164坪 年間見込み売上高:約3億5000万円



ナカヌキヤ店舗分布図



2006年12月1日 ナカヌキヤ神戸ハーバーランド店

(神戸市中央区東川崎町 キャナルガーデン内HaRe6F)

ナカヌキヤ初のアミューズメント施設とのコラボレーションショップ

アーバンスクエアハーバーランド店内

(株式会社アリサカ 《証券コード: 2328》)

売り場面積: 約120坪 年間見込み売上高: 約2億4000万円



**2007年8月末 ナカヌキヤ博多店オープン予定(福岡市博多区)**

ラウンドワンスタジアム博多・半道橋店内

(株式会社ラウンドワン 《証券コード: 4680》)

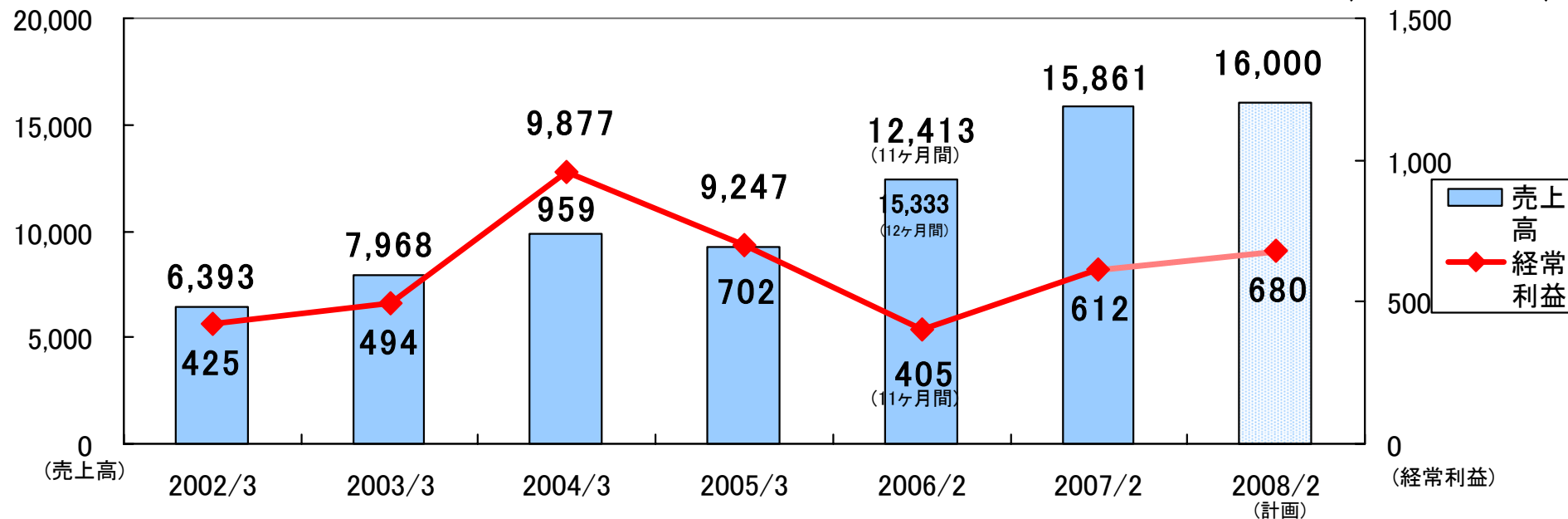
売り場面積: 約300坪 年間見込み売上高: 約6億円

# 2008年2月期 通期業績見込み

(単位:百万円)



(Stock code: 7608)



	連 結			単 体		
	08年2月期計画	07年2月期実績	予想増減率	08年2月期予想	07年2月期実績	予想増減率
売上高	16,000	15,861	0.9%	7,650	7,492	2.1%
営業利益	686	602	13.9%	560	534	4.7%
経常利益	680	612	11.1%	580	564	2.7%
当期純利益	404	356	13.5%	319	316	0.9%